

DETTAGLI

- Sfoderata
- Doppia asola con bottone gemello in metallo

TAGLIE

XS ÷ 3XL
Slim Fit

COLORE

000 Nero
120 Panna

TESSUTO

100% poliestere
220 g / m²



Le misure indicate si riferiscono alle taglie **S** per i capi femminili, **L** per i capi maschili. Per i capi a taglia unica le misure indicate sono effettive.

COLORI DISPONIBILI



000 Nero



120 Panna

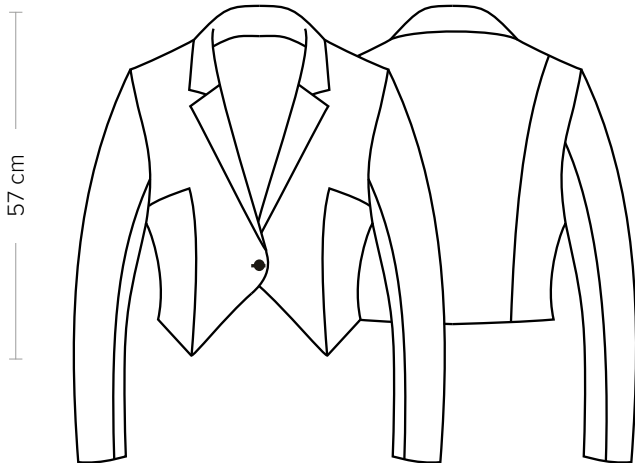
TABELLE TAGLIE
E CORRISPONDENZE



1
2
3
4

TABELLA ST-C3 SLIM FIT									
TAGLIA	XS	S	M	L	XL	XXL	3XL	4XL	5XL
1 - SPALLE	38,00	39,00	40,00	41,00	43,00	44,00	45,00	47,00	48,00
2 - TORACE circonferenza	83-86	87-90	91-94	95-98	99-104	105-110	111-116	117-124	125-132
3 - VITA circonferenza	68-73	73-77	77-81	81-85	85-92	92-98	98-105	105-117	117-125
4 - BACINO circonferenza									

GUIDA ALLE TAGLIE **1)** Prendere le misure anatomiche (corpo con abbigliamento intimo) senza stringere mantenendo ben teso il metro. **Nota:** nel caso vogliate indossare dei camici già con dell'abbigliamento sotto prendete le misure già abbigliati. **2)** Nel caso tra le misure prese vi fosse una misura a cavallo fra 2 taglie vi consigliamo di prendere quella più grande. **3)** Le misure della tabella sono espresse in centimetri.



DETAILS
- Unlined
- Cufflink

SIZES
XS ÷ 3XL
Slim Fit

COLOURS
000 Black
120 Cream

FABRIC
100% polyester
220 g / m²



The measures indicated refer to sizes **S** for women, **L** for men. For one-size-fits-all garments, the measurements indicated are effective.

AVAILABLE COLOURS

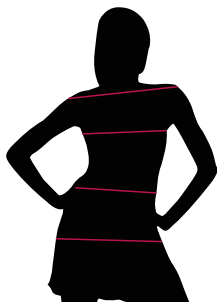


000 Black



120 Cream

SIZE TABLES
AND CORRESPONDENCES



1
2
3
4

TABLE ST-C3 SLIM FIT									
SIZE	XS	S	M	L	XL	XXL	3XL	4XL	5XL
1 - SHOULDERS	38,00	39,00	40,00	41,00	43,00	44,00	45,00	47,00	48,00
2 - CHEST circumference	83-86	87-90	91-94	95-98	99-104	105-110	111-116	117-124	125-132
3 - WAIST circumference	68-73	73-77	77-81	81-85	85-92	92-98	98-105	105-117	117-125
4 - HIPS circumference									

SIZE GUIDE **1)** Take the anatomical measurements (body with underwear) without tightening, keeping the measuring tape taut. Note: in case you want to wear of the gowns already with the clothing underneath take the measurements already dressed. **2)** If there is a measure between 2 sizes between the measurements taken, we advise you to take the bigger one. **3)** The measurements in the table are expressed in centimeters.